

EURO 4 Lastwagen mit 60mt Ladekran



Ein starker Kerl

mit viele Einsatzmöglichkeiten
 Seilwinde, Funksteuerung, Luftgefedert, Abstützung kann über Hinternisse gehoben werden usw.

Ladevolumen: 6.25m x 2.47m x 2.8m.
 Zusätzlich mit Rungen Nutzlänge 2m, Containerverschlüssen, abklappbarer Rückladen der mit max. 2 to belastet werden kann, usw. ausgestattet. Die Ladebordwände sind kpl. demontierbar.

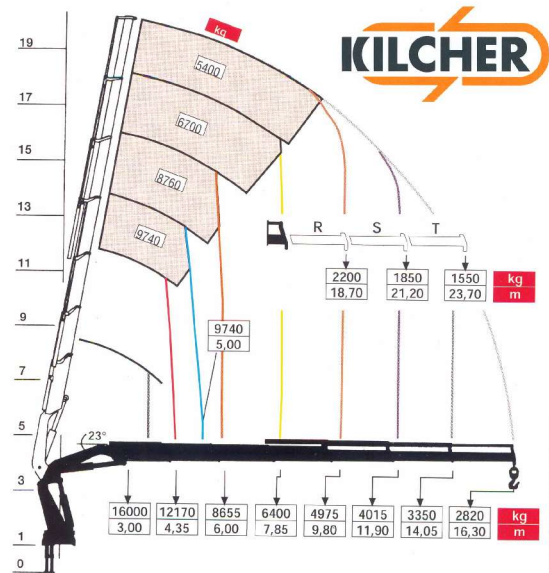
Anhänger 08A

Anhänger mit Ladevolumen 7.25m x 2.47m x 3.20m, Ladekantenhöhe 0.8m.
 Zusätzlich mit Rungen Nutzlänge 2.50m und einer Luftfederung ausgestattet. Die Nutzlast beträgt 8.9 to. Ladebordwände kpl. demontierbar

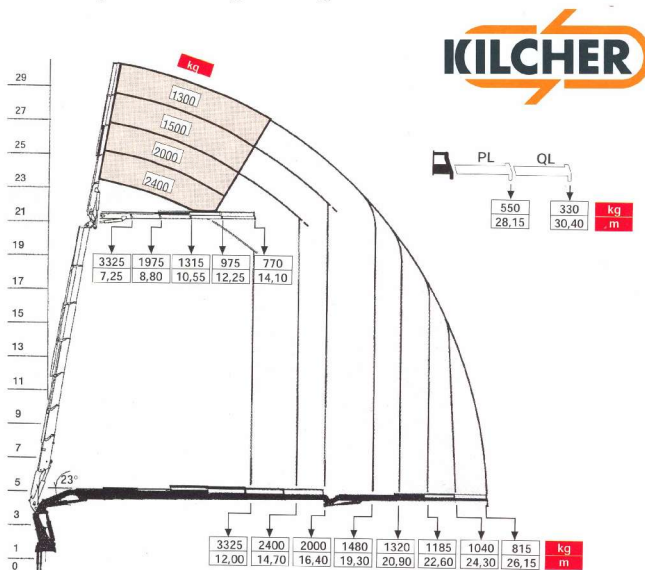
Anhänger 68 A

Anhänger mit einer Auffahrrampe
 Ladevolumen 4.02x1.85x3.47m
 Ladekantenhöhe ca. 53cm. Die Nutzlast beträgt 6.3 to.

ohne Jip-Verlängerung



mit Jip Verlängerung



Falls Sie eine Last zu heben oder zu transportieren haben, dann würde es uns freuen, wenn wir für Sie diese Aufgabe meistern könnten.

Gerne unterbreiten wir Ihnen ein fachgerechtes Angebot.

Kilcher Transporte AG
 Waldstrasse 50
 CH-3427 Utzenstorf

Tel: +41 32 665 46 76
 Fax: +41 32 665 36 79
 e-mail: info@kilchertrans.ch