

Kranwagen • LKW- und Raupenkran • Arbeitshebebühnen

«Wenn es um Kranarbeiten geht, haben wir immer das richtige Werkzeug für Sie bereit.»

Sei dies nun der:

- Kranwagen LIEBHERR LTM 1040 für die grossen Einsätze,
- Raupenkran MAEDA für kleinere Lasten, welche erschwerend mit Platzproblemen verbunden sind,
- Lastwagenkrane FASSI F600XP (Ladefläche von 6.20 x 2.485 m) oder der F300 (Ladefläche von 7.30 x 2.43 m)
- oder nicht zuletzt die Arbeitsbühne GROVE, welche das Sortiment ideal abrundet.

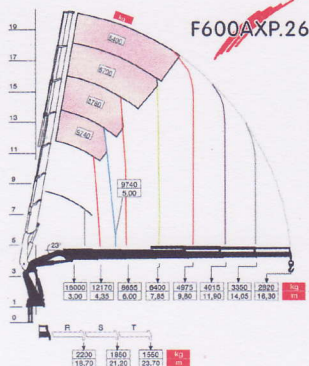
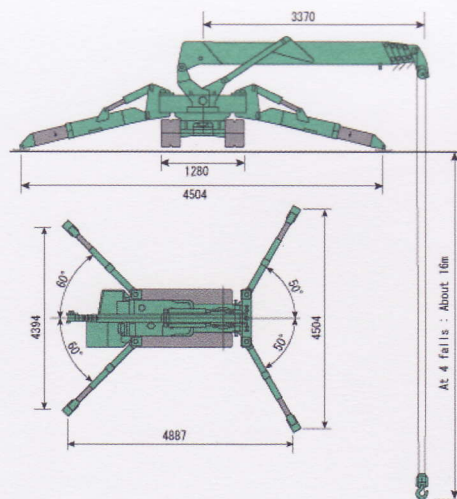
Fragen Sie uns doch einfach unverbindlich an. Wir beraten Sie gerne persönlich oder besuchen Sie uns im Internet, wo Sie auch die entsprechenden Lastendiagramme besichtigen können.



Unser **Raupenkran MAEDA** ist der ideale Partner, um in Gebäuden mit kleinem Durchgang oder begrenztem Platzangebot Materialien bis 3 Tonnen zu heben. Mit seinen Gummiraupen schont er zudem den Untergrund. Auch im Gartenbau leistet er gute Dienste.



Die äusserst flexibel einsetzbaren **Lastwagenkrane FASSI**, welche ideal sind für Stein-, Ziegel-, Metallbau- und Maschinentransporte, lassen sich wahlweise auch mit einem Anhänger (Ladehöhe 3,20 m und mit Rungen zum Stecken) kombinieren.



Die **Arbeitshebebühne GROVE AMZ 50 XT** brilliert durch ihre universellen Einsatzmöglichkeiten.

Unser vielseitiges Kranangebot rundet sich mit Staplern, Hebwerkzeug, LKW's und Baumaschinen ideal ab, welche kombiniert mit dem zu verschiebenden Gut eingesetzt werden können.